

Valtuustoaloite

27-tien varrella, Junttiselän puolella oleva levike eli levähdyspaikka sekä saari levikkeen vieressä on siistittävä ja kunnostettava. Alue on oiva paikka järvinäkymällä ohikulkijoiden levähdyspaikkana. Tällä hetkellä levike ja saari eivät ole kovin huolehdittuja. Saari on täysin kasvuston täyttämä ja se peittää näkymän järvelle, missä ei ole mitään järkeä. Roskikset usein pursuilevat jätteistä. Alueella on muutenkin ylimääräistä pajukkoa peittämässä näkymää järvelle. Tällainen paikkojen hoitamatta jättäminen voi antaa huonoa kuvaa Pyhjärven yleisestä tavasta huolehtia asioista, etenkin ohikulkijoille.

Varsinkin nyt korona-aikana tällaiset levähdyspaikat voivat olla hyvinkin kovassa käytössä ja siksi on tärkeää, että ne ovat viihtyisässä kunnossa. Järvi on saatava alueelta näkyviin.

Kansanliike Pyhäjärvi ry tekee valtuustoaloitteen siitä, että ensin selvitetään, mille taholle alueen ylläpito ja kunnostus kuuluu. Selvitettävä myös, mikä tarkoitus saarella levähdyspaikan vieressä on. Sen jälkeen mahdollisuuksien mukaan saari raivataan yleiseen käyttöön, mikäli sillä ei ole mitään muuta järkevää käyttötarkoitusta. Saareen voisi rakentaa levikkeeltä sillan, koska saaren ja levikkeen väli ei ole kovin pitkä. Lisäksi jyrävä pöytäryhmäkalusto, nuotiokatos, tai jokin muu sellainen järjestettävä saareen ja mahdollisesti myös wc. Roskiksen tyhjennyskertoja tarvittaessa lisättävä. Levähdyspaikan sijainti merkittävä Google Mapsiin.

Myös muut ohikulkijoiden matkalla olevat Pyhjärven näkymät ovat huolimattomasti pidettyjä, kuten esimerkiksi kivipuisto ja Halpa-Hallin seutu. Lisäksi jotkin Pyhjärven opasteet ja kyltit voivat vaatia uudistusta. Ne eivät ainakaan paranna Pyhjärven imagoa tai houkuttelevuutta. Näillekin alueille on tehtävä jotain, mikäli ne ovat kaupungin vastuulla. Yleisestikin Pyhjärven taajaman alueella on paljon sekä yksityisten että kaupungin alueita, jotka kaipaavat siistimistä ja huolenpitoa katukuvan parantamiseksi.

Paikka ja aika

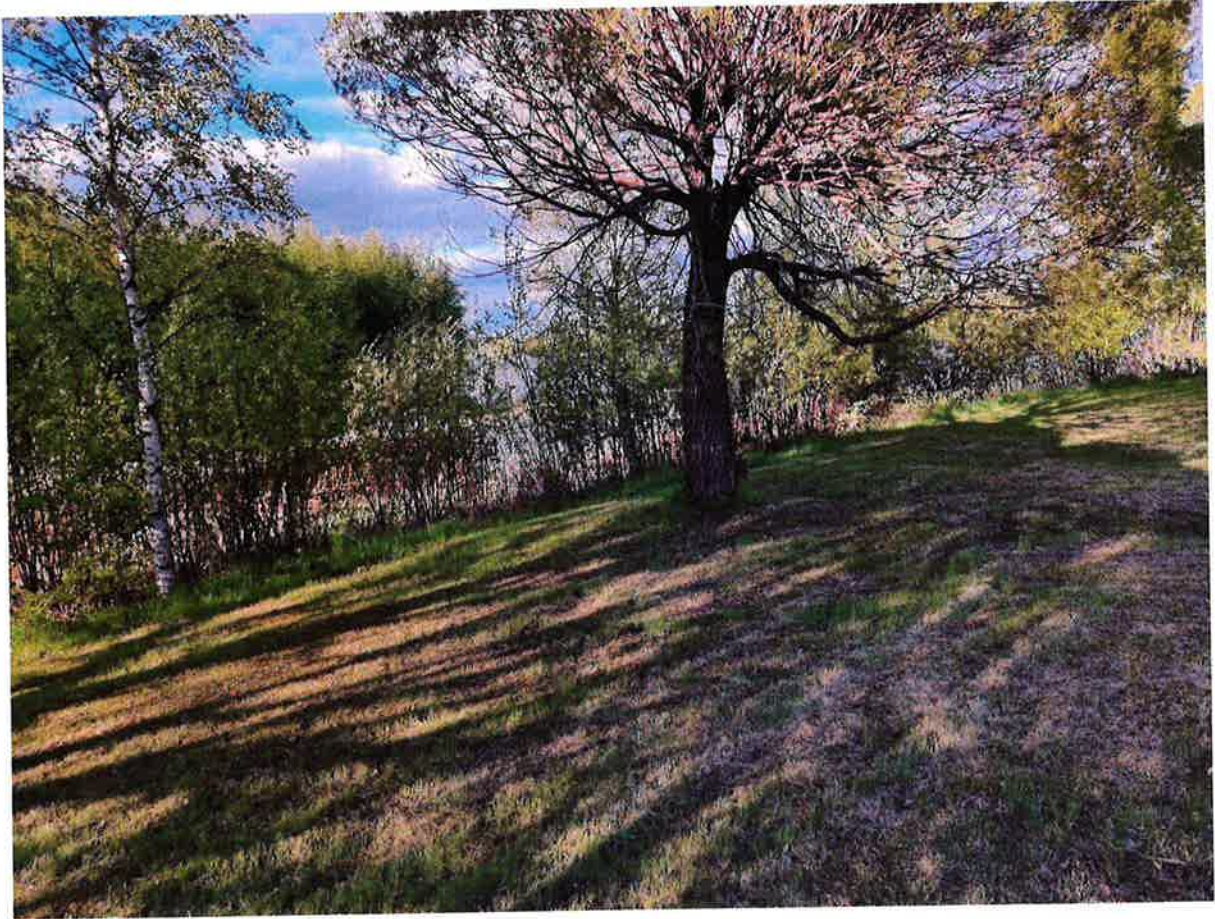
Pyhäjärvi 31.5.2021



Levähdyspaikan parkkialueelta järvelle päin. Kuvassa myös Pyhäjärven palvelutaulu, joka vaikuttaisi olevan ajan tasalla.



Näkymä järvelle taulun takaa. Saari ja levikkeen rantaa pitkin kasvava pajukko on täydellinen näköeste.



Kuva levähdyspaikan rannasta järvelle päin. Pajukkoa kasvaa pitkin levähdyspaikan rantaviivaa.