

YMPÄRISTÖLUPAHAKEMUS

(Viranomaisen täyttää)
Dlaarimerkintä

Viranomaisen yhteystiedot

Hakemus on tullut virelle

29.4.2024 Täydennys 14.5.2024
ja 13.6.2024



LUVAN HAKIJAN JA LAITOKSEN TIEDOT

1. TOIMINTA, JOLLE LUPAA HAETAAN

Lyhyt kuvaus toiminnasta

Maa-ainesten sijoittaminen vanhan louhosalueen maisemointiin

Hakijan käsitys toiminnan ympäristöluvanvaraisuudesta

YSL:n liitteen 1 taulukon 1 (direktiivilaitokset) kohta

YSL:n liitteen 1 taulukon 2 (muut laitokset) kohta

YSL:n pykälä, jos toiminta ei ole liitteen 1 perusteella luvanvaraista

Kyseessä on

uusi tai vailla YSL:n mukaista lupaa oleva toiminta (YSL 27 §)

toiminnan olennainen muuttaminen (YSL 29 §)

luvan muuttaminen (YSL 89 §)

direktiivilaitoksen luvan tarkistaminen (YSL 81 §)

toiminnan aloittamislupa (YSL 199 §)

muu syy, mikä? Vanhan louhosalueen maisemointi ulkopuolelta tuotavilla maa-aineksilla

2. HAKIJAN YHTEYSTIEDOT

Hakijan nimi tai toiminimi	Kotipaikka	Postiosoite ja -toimipaikka	
Koneurakointi Aimo Tikkanen Oy	Kiuruvesi	Kalliokyläntie 1 74700 Kiuruvesi	
Puhelinnumero	Sähköpostiosoite	Y-tunnus	
	o(1 0759176-3	
Yhteyshenkilön nimi	Postiosoite ja -toimipaikka	Puhelinnumero	Sähköpostiosoite
Aimo Tikkanen	E	1	ε
Laskutusosoite (postiosoite tai verkkolaskutusosoite)			
Verkkolaskutusosoite 003707591763, operaattori OKOYFIHH			

3. LAITOKSEN YHTEYSTIEDOT

Laitoksen nimi	Käyntiosoite	Koordinaatit (ETRS-TM35FIN)	
Koppelokangas	Komujärventi 667 Pyhäjärvi	pohjoinen itä	7053541 457490

Puhelinnumero	Toimiala	Toimialatunnus (TOL)	Työntekijämäärä tai henkilötyövuodet
Yhteys henkilön nimi	Postiosoite ja -toimipaikka	Puhelinnumero	Sähköpostiosoite

4. VOIMASSA OLEVAT YMPÄRISTÖLUPA-, VESILUPA- TAI MUUT PÄÄTÖKSET JA SOPIMUKSET

Mahdollinen ympäristövahinkovakuutus (vakuutusyhtiö ja vakuutuksen numero)

tiedot on esitetty liitteessä nro 4

LAITOSALUE JA SEN YMPÄRISTÖ

5. TIEDOT KIINTEISTÖISTÄ JA NIILLÄ SIJAITSEVISTA LAITOKSISTA JA TOIMINNOISTA SEKÄ NÄIDEN OMISTAJISTA JA HALTIJOISTA YHTEYSTIETOINEEN

tarkemmat tiedot on esitetty liitteessä nro 5 Kiinteistötunnukset:

6. TIEDOT TOIMINNAN SIJAITIPAIKASTA, YMPÄRISTÖOLOSUHTEISTA, YMPÄRISTÖN LAADUSTA JA ASUTUKSESTA SEKÄ SELVITYS ALUEEN KAAVOITUSTILANTEESTA

tiedot on esitetty liitteessä nro 6A
 toiminta sijaitsee tärkeälle tai muulle vedenhankintakäyttöön soveltuvalla pohjavesialueella ja tiedot on esitetty liitteessä nro 6B

7. SELVITYS TOIMINNAN SIJAITIPAIKAN RAJANAAPUREISTA SEKÄ MUISTA MAHDOLLISISTA ASIANOSAISISTA, JOITA TOIMINTA JA SEN VAIKUTUKSET ERITYISESTI SAATTAVAT KOSKEA

luettelo rajanaapureista osoitetietoineen on esitetty liitteessä nro 7A
 luettelo vaikutusalueen muista asianosaisista osoitetietoineen on esitetty liitteessä nro 7B

LAITOKSEN TOIMINTA

8. YLEISKUVAUS TOIMINNASTA SEKÄ YLEISÖLLE TARJOITETTU TIIVISTELMÄ LUPAHAKEMUKSESSA ESITETYISTÄ TIEDOISTA

Esitetty erillisessä liitteessä

yleiskuvaus toiminnasta on esitetty liitteessä nro 8A
 yleisölle tarkoitettu tiivistelmä on esitetty liitteessä nro 8B

9. UUDEN TAI MUUTETUN TOIMINNAN ALOITTAMISAJANKOHTA

Toiminnan suunniteltu aloittamisajankohta	Määräaikaisen toiminnan suunniteltu aloittamis- ja lopettamisajankohta
1.8.2024	1.8.2034

perustelut toiminnan aloittamiseksi ennen lupapäätöksen lainvoimaisuutta sekä esitys vakuudeksi on esitetty liitteessä 9

10. TUOTTEET, TUOTANTO, TUOTANTOKAPASITEETTI, PROSESSIT, LAITTEISTOT, RAKENTEET JA NIIDEN SIJAINTI LAITOSALUEELLA

tiedot on esitetty liitteessä nro 10

11. RAAKA-AINEET, KEMIKAALIT, POLTTOAINEET JA MUUT TUOTANTOON KÄYTETTÄVÄT AINEET, NIIDEN VARASTOINTI, SÄILYTYS SEKÄ KULUTUS JA VEDEN KÄYTTÖ

Ei käytettäviä aineita

tiedot on esitetty liitteessä nro 11

tiedot kemikaaleista on esitetty KemiDigi-järjestelmässä

12. ENERGIAN KÄYTTÖ JA ARVIO KÄYTÖN TEHOKKUUDESTA

tiedot on esitetty liitteessä nro 12A

energiansäästö sopimus on esitetty liitteessä nro 12B

13. VEDENHANKINTA JA VIEMÄRÖINTI

sopimus viemäriin liittymisestä on esitetty liitteessä nro 13A

tiedot on esitetty liitteessä nro 13B

14. ARVIO TOIMINTAAN LIITTYVISTÄ YMPÄRISTÖRISKEISTÄ, ONNETTOMUUKSIEN ESTÄMISEKSI SUUNNITELLUISTA TOIMISTA SEKÄ TOIMISTA HÄIRIÖTILANTEISSA

Toiminnalla ei vaikutusta ympäristöön

tiedot on esitetty liitteessä nro 14A

YSL 15 §:n mukainen varautumissuunnitelma on esitetty liitteessä nro 14B

15. LIIKENNE JA LIIKENNEJÄRJESTELYT

Alueella ei yleistä liikennettä, Komujärventiellä liikenne ei mainittavasti kasva

tiedot on esitetty liitteessä nro 15

16. SELVITYS MAHDOLLISESTA YMPÄRISTÖASIOIDEN HALLINTAJÄRJESTELMÄSTÄ

tarkemmat tiedot on esitetty liitteessä nro 16

Viimeisin auditointi

PÄÄSTÖT, KUORMITUS JA JÄTTEET

17. PÄÄSTÖJEN LAATU JA MÄÄRÄ

A. PÄÄSTÖLÄHTEET SEKÄ PÄÄSTÖJEN LAATU JA MÄÄRÄ VESISTÖÖN JA VIEMÄRIIN

Ajoneuvoista ja työkoneista tulevat päästöt

tiedot on esitetty liitteessä nro 17A1

päästö pisteiden koordinaatit tai sijainti kartalla on esitetty liitteessä 17A2

B. PÄÄSTÖLÄHTEET SEKÄ PÄÄSTÖJEN LAATU JA MÄÄRÄ ILMAAN

- tiedot on esitetty liitteessä nro 17B1
 päästöasteiden koordinaatit tai sijainti kartalla on esitetty liitteessä 17B2

C. PÄÄSTÖLÄHTEET SEKÄ PÄÄSTÖJEN ESTÄMINEN MAAPERÄÄN JA POHJAVETEEN

Ei vaikutusta pohjaveteen

- tiedot on esitetty liitteessä nro 17C1
 tiedot pilaantuneesta maaperästä ja sen käsittelystä on esitetty liitteessä nro 17C2

D. MELUPÄÄSTÖT JA TÄRINÄ

Melulla ja tärinällä ei vaikutusta ympäristöön

- tiedot on esitetty liitteessä nro 17D

18. SELVITYS PÄÄSTÖJEN VÄHENTÄMISESTÄ JA PUHDISTAMISESTA (voidaan yhdistää kohtiin 17 A–D)

- tiedot on esitetty liitteessä nro 18

19. SYNTYVÄT JÄTTEET JA NIIDEN OMINAISUUDET, MÄÄRÄT, VARASTOINTI SEKÄ EDELLEEN TOIMITTAMINEN

Toiminnasta ei synny jätteitä

- tarkentavat tiedot on esitetty liitteessä nro 19

20. SELVITYS TOIMISTA JÄTTEIDEN MÄÄRÄN TAI NIIDEN HAITALLISUUDEN VÄHENTÄMISEKSI SEKÄ JÄTTEIDEN HYÖDYNTÄMISESTÄ OMASSA TOIMINNASSA

- tiedot on esitetty liitteessä nro 20A
 toiminta koskee jätteen käsittelyä ja lisätiedot on esitetty liitteessä nro 20B
 kaatopaikkaa koskevaan lupahakemukseen liitettävät lisätiedot on esitetty liitteessä nro 20C
 esitys vakuudesta on esitetty liitteessä 20D

PARAS KÄYTTÖKELPOINEN TEKNIikka (BAT) JA YMPÄRISTÖN KANNALTA PARAS KÄYTÄNTÖ (BEP)

21. ARVIO PARHAAN KÄYTTÖKELPOISEN TEKNIIKAN (BAT) SOVELTAMISESTA

- tiedot on esitetty liitteessä nro 21

22. ARVIO PÄÄSTÖJEN VÄHENTÄMISTOIMIEN RISTIKKÄISVAIKUTUKSISTA

- tiedot on esitetty liitteessä nro 22

23. ARVIO YMPÄRISTÖN KANNALTA PARHAAN KÄYTÄNNÖN (BEP) SOVELTAMISESTA

- tiedot on esitetty liitteessä nro 23

DIREKTIIVILAITOSTA KOSKEVAT LISÄTIEDOT

24. DIREKTIIVILAITOSTA KOSKEVAT LISÄTIEDOT

Hakijan käsitys direktiivilaitoksen pääasiallisesta toiminnasta

A. Pääasiallista toimintaa koskeva vertailuasiakirja ja päätelmät

tiedot on esitetty liitteessä nro 24A

B. Toimintaa koskevat muut vertailuasiakirjat ja päätelmät

tiedot on esitetty liitteessä nro 24B

C. Esitys YSL 78 §:n mukaisiksi päästötaasoja lievemiksi päästöraja-arvoiksi perusteluineen

tiedot on esitetty liitteessä nro 24C

D. Arvio perustilaselvityksen laatimistarpeesta

perustilaselvitys on esitetty liitteessä nro 24D

E. Hakemukseen on liitettävä luvan tarkistamisen yhteydessä seuraavat tiedot:

- 24.1 tiedot siitä, miten lupa vastaa päätelmien uusia vaatimuksia, on esitetty liitteessä 24E1
- 24.2 tiedot siitä, miten toiminta vastaa ympäristönsuojelulainsäädännön uusia vaatimuksia, on esitetty liitteessä 24E2
- 24.3 tiedot YSL 75 §:n 2 ja 3 momentin mukaisen arvioinnin tekemiseksi on esitetty liitteessä 24E3

VAIKUTUKSET YMPÄRISTÖÖN

25. ARVIO TOIMINNAN ERI VAIKUTUKSISTA YMPÄRISTÖÖN

A. VAIKUTUKSET YLEISEEN VIIHTYISYYTEEN JA IHMISTEN TERVEYTEEN

Toiminnalla ei ole vaikutusta

tiedot on esitetty liitteessä nro 25A

B. VAIKUTUKSET LUONTOON JA LUONNONSUOJELUARVOIHIN SEKÄ RAKENNETTUUN YMPÄRISTÖÖN

Toiminnalla ei ole vaikutusta

tiedot on esitetty liitteessä nro 25B1

luonnonsuojelulain (1096/1996) 65 §:n mukainen arviointi on esitetty liitteessä nro 25B2

C. VAIKUTUKSET VESISTÖÖN JA SEN KÄYTTÖÖN

Toiminnalla ei ole vaikutusta

tiedot on esitetty liitteessä nro 25C

D. ILMAAN JOUTUVIEN PÄÄSTÖJEN VAIKUTUKSET

Toiminnalla ei ole vaikutusta

tiedot on esitetty liitteessä nro 25D

E. VAIKUTUKSET MAAPERÄÄN JA POHJAVETEEN

Toiminnalla ei ole vaikutusta

tiedot on esitetty liitteessä nro 25E

F. MELUN JA TÄRINÄN VAIKUTUKSET

Toiminnalla ei ole vaikutusta

tiedot on esitetty liitteessä nro 25F

G. YMPÄRISTÖVAIKUTUSTEN ARVIOINTI

tiedot on esitetty liitteessä nro 25G1

ympäristövaikutusten arviointimenettelystä annetussa laissa (468/1994) tarkoitettu arviointiselostus ja yhteysviranomaisen lausunto on esitetty liitteessä nro 25G2

TARKKAILU JA RAPORTOINTI

26. TOIMINNAN JA VAIKUTUSTEN TARKKAILU JA RAPORTOINTI

A. KÄYTTÖTARKKAILU

tiedot on esitetty liitteessä nro 26A

B. PÄÄSTÖTARKKAILU

tiedot on esitetty liitteessä nro 26B

C. VAIKUTUSTARKKAILU

tiedot on esitetty liitteessä nro 26C

D. MITTAUSMENETELMÄT JA -LAITTEET, LASKENTAMENETELMÄT SEKÄ NIIDEN LAADUNVARMISTUS

tiedot on esitetty liitteessä nro 26D

E. RAPORTOINTI JA TARKKAILUOHJELMAT

voimassa olevat tarkkailuohjelmat on esitetty liitteessä nro 26E1

ehdotus tarkkailun järjestämiseksi on esitetty liitteessä nro 26E2

VAHINKOARVIO

27. VAHINKOARVIO JA VAHINKOA ESTÄVÄT TOIMENPITEET SEKÄ KORVAUKSET

A. ARVIO VESISTÖÖN KOHDISTUVISTA VAHINGOISTA

Toiminnalla ei ole vaikutusta

tiedot on esitetty liitteessä nro 27A

B. TOIMENPITEET VESISTÖÖN KOHDISTUVIEN VAHINKOJEN EHKÄISEMISEKSI

tiedot on esitetty liitteessä nro 27B

C. KORVAUSESITYS VESISTÖÖN KOHDISTUVISTA VAHINGOISTA

esitys korvauksista on esitetty liitteessä nro 27C

D. TOIMENPITEET MUIDEN KUIN VESISTÖVAHINKOJEN EHKÄISEMISEKSI

esitys korvauksista on esitetty liitteessä nro 27D

MUUT TIEDOT

28. HAKEMUKSEEN ON LIITETTÄVÄ:

- 28.1 Mittakaavaltaan riittävän tarkka kartta toiminnan sijoittumisesta tai muu kartta, josta ilmenee toiminnan sijainti, mahdolliset päästölähteet sekä toiminnan haitallisten vaikutusten arvioimiseksi olennaiset kohteet ja asianosaisten kiinteistöt
- 28.2 Asemapiirros, josta ilmenee rakenteiden ja ympäristön kannalta tärkeimpien prosessien ja päästökohtien sijainti

Tarpeen mukaan:

- 28.3 Prosessikaavio, josta ilmenevät yksikköprosessit ja päästölähteet
- 28.4 Vaarallisten kemikaalien ja räjähteiden käsittelyn turvallisuudesta annetussa laissa (390/2005) tarkoitettu suuronnettomuuden vaaran arvioimiseksi laadittava selvitys tarpeellisessa laajuudessa
- 28.5 Kaivannaisjätteen jätehuoltosuunnitelma
- 28.6 Suuronnettomuuden vaaraa aiheuttavan kaivannaisjätteen jätealueen sisäinen pelastussuunnitelma

29. HAKIJAN ALLEKIRJOITUS

Paikka ja päivämäärä

Kiuruvesi 26.4.2024

Allekirjoitus (tarvittaessa)

Ville Tikkanen
Nimen selvitys

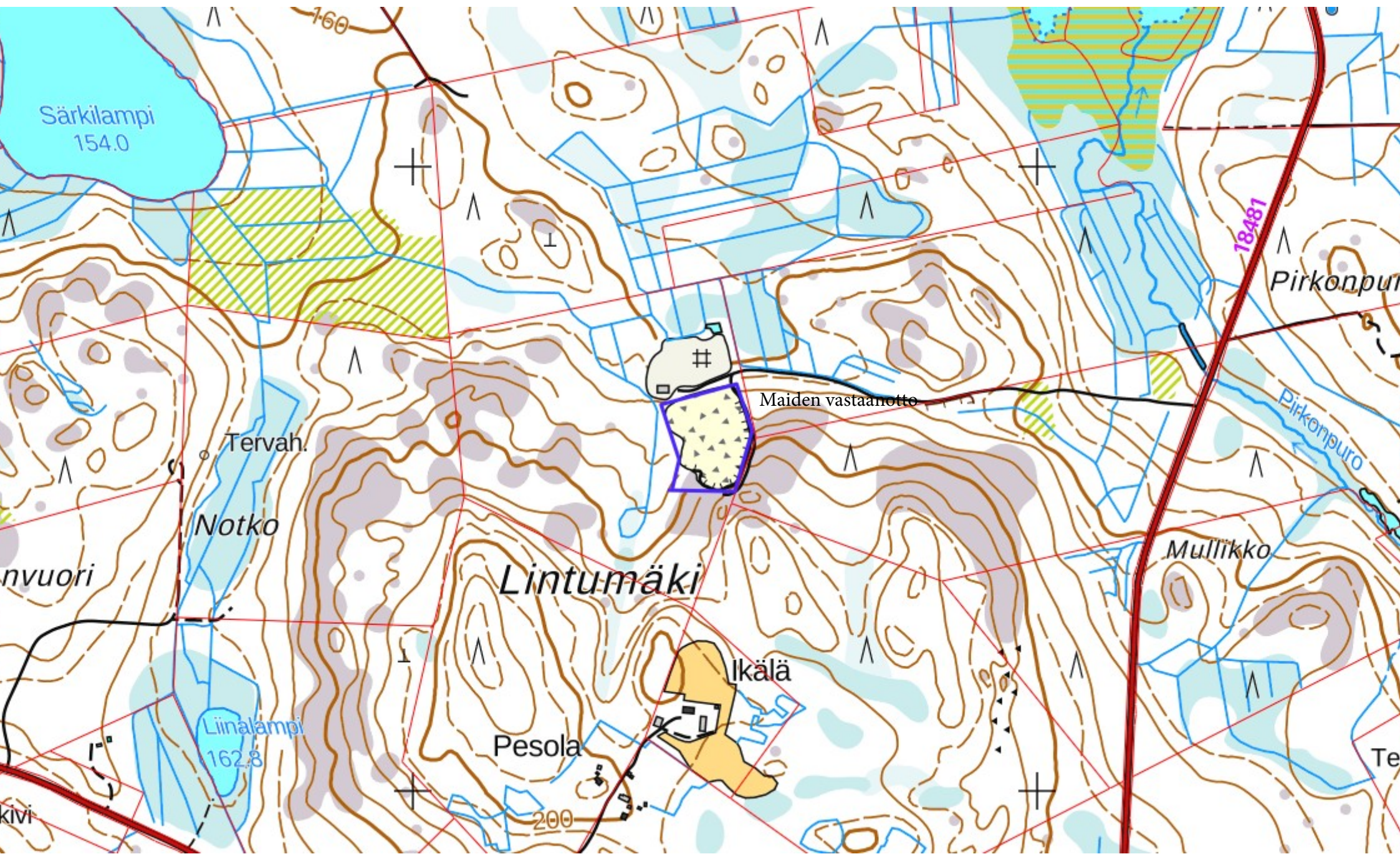
YMPÄRISTÖLUPAHAKEMUKSEN TEKSTIOSA KAIVUMAIDEN SIIJOITUKSELLE
TILALLE 626-402-8-24 VANHAN LOUHOSALUEEN POHJALLE

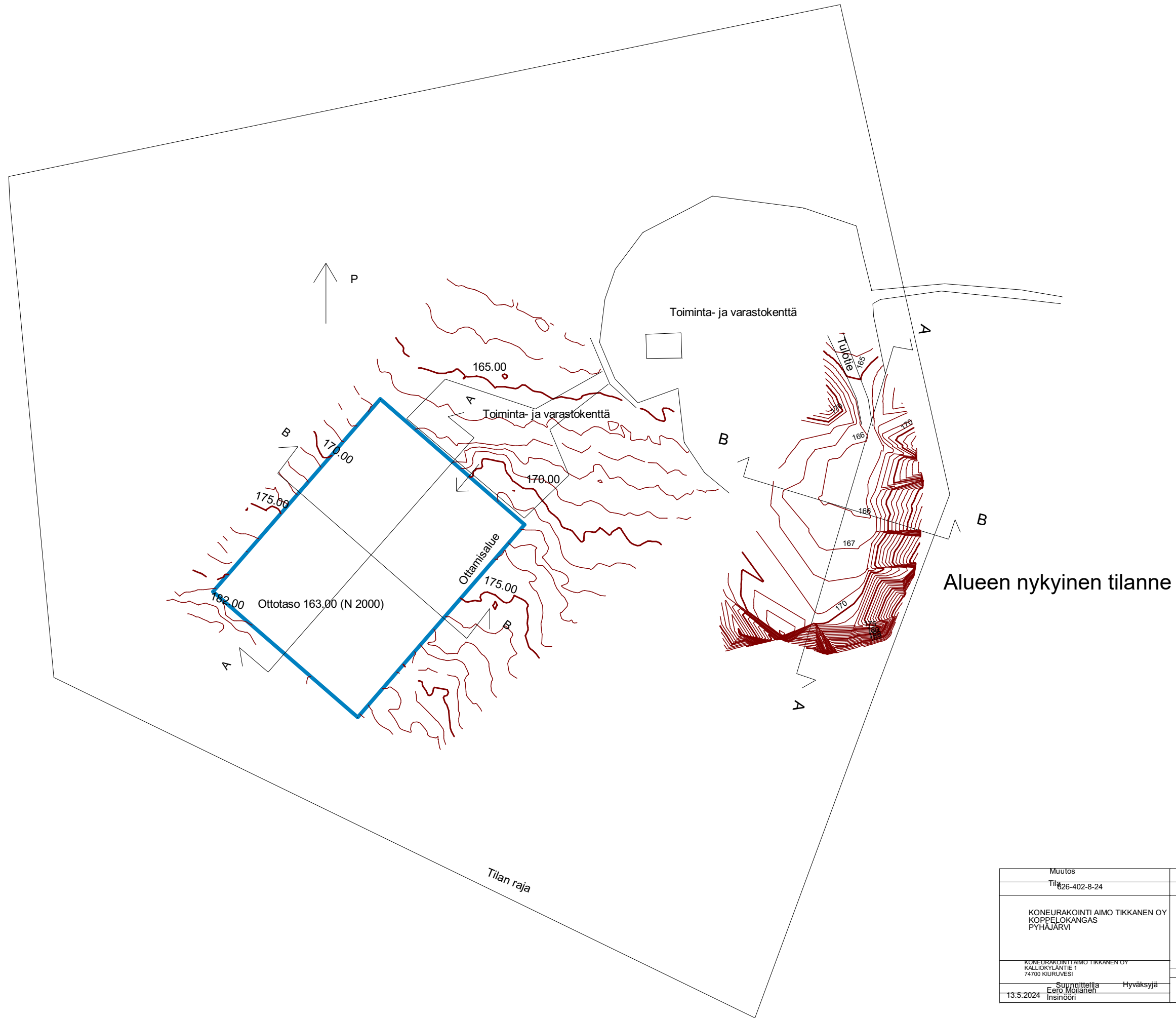
Koneurakointi Aimo Tikkanen Oy
Kalliokyläntie 1
74700 Kiuruvesi

Koneurakointi Aimo Tikkanen Oy hakee ympäristölupaa ulkopuolelta tuotavien puhtaiden kaivumaiden sijoitukseen vanhan louhosalueen pohjalle liitteiden 1-5 mukaisesti.
Alueen pinta-ala on 6321 m² ja läjitettävien maiden määrä n. 14 000 m³, n. 1400 m³/v.
Maat ovat puhtaita kaivumaita ja tulevat lähialueen rakennuskohteista.
Toiminta-ajat ovat ma-pe klo 6.00-18.00.
Alueelta tulevat vedet johdetaan laskeutusaltaan kautta ympäröivään maastoon.
Alueen lopullinen pinta tulee olemaan tasossa 167.00-172.00 ja toiminnan päätyttyä alueelle istutetaan puusto tai käytetään luontaista metsän uudistusta.

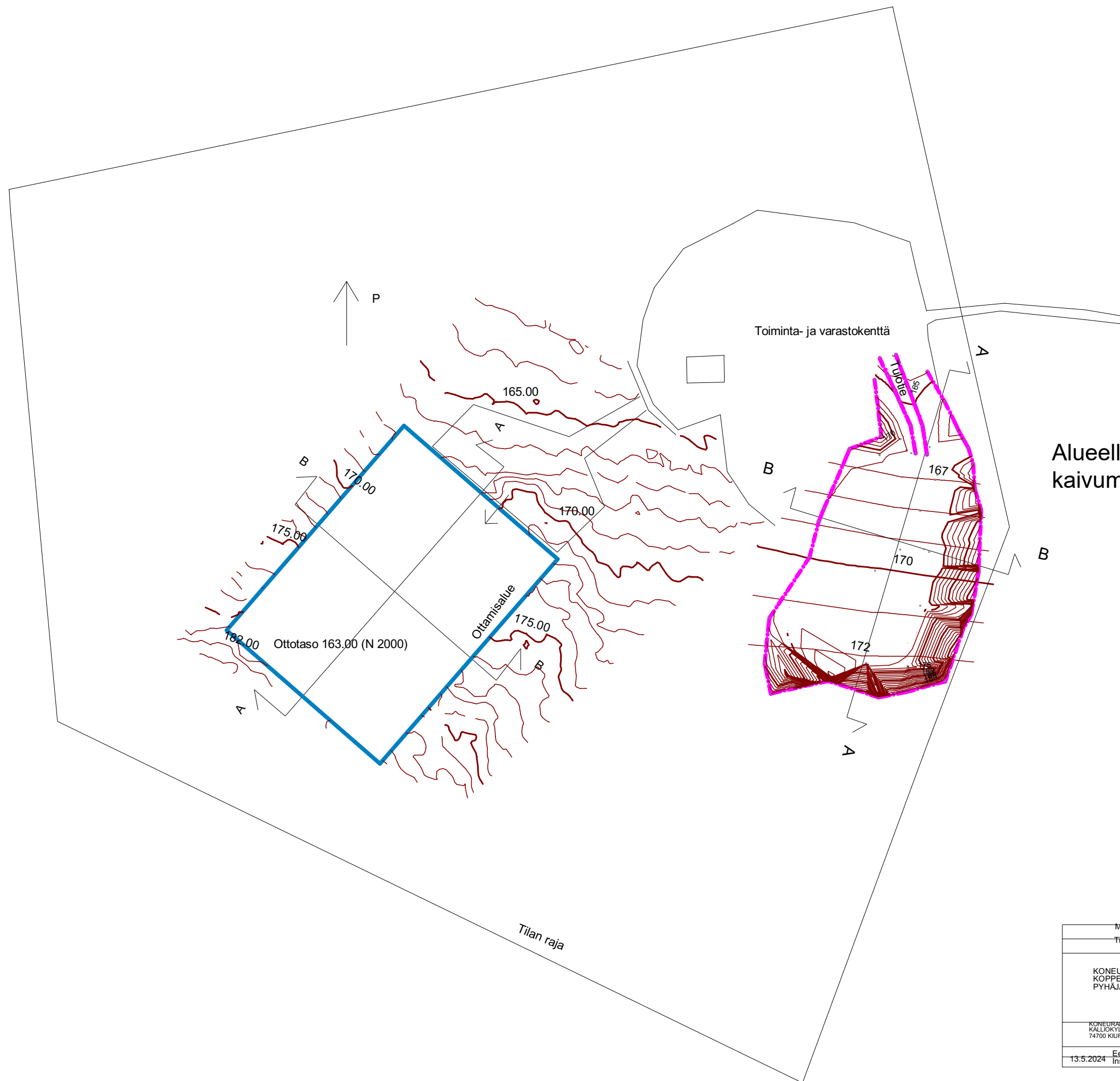
Kiuruvedellä 13.6.2024

Eero Moilanen





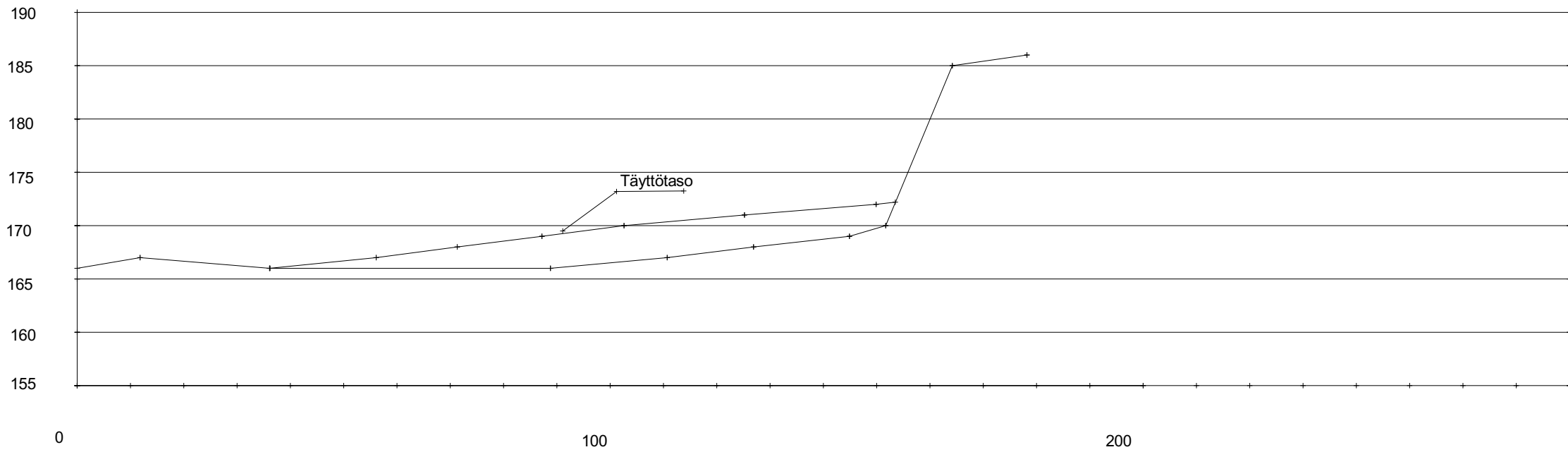
Muutos	Viranomaisen merkintöjä
Til. 826-402-8-24	Piirustustaji
KONEURAKOINTI AIMO TIKKANEN OY KOPPELOKANGAS PYHÄJÄRVI	Mittakaava 1:2000 ASEMAPIIRROS
KONEURAKOINTI AIMO TIKKANEN OY KALLIOKYLÄNTIE 1 74700 KIURUVESI	Suun. alia
Suunnittelija Eero Mollanen 13.5.2024 Insinööri	Hyväksyjä Pirustusnumero 4



Alueelle tuodaan puhtaita
kaivumaita tasoon 167-172

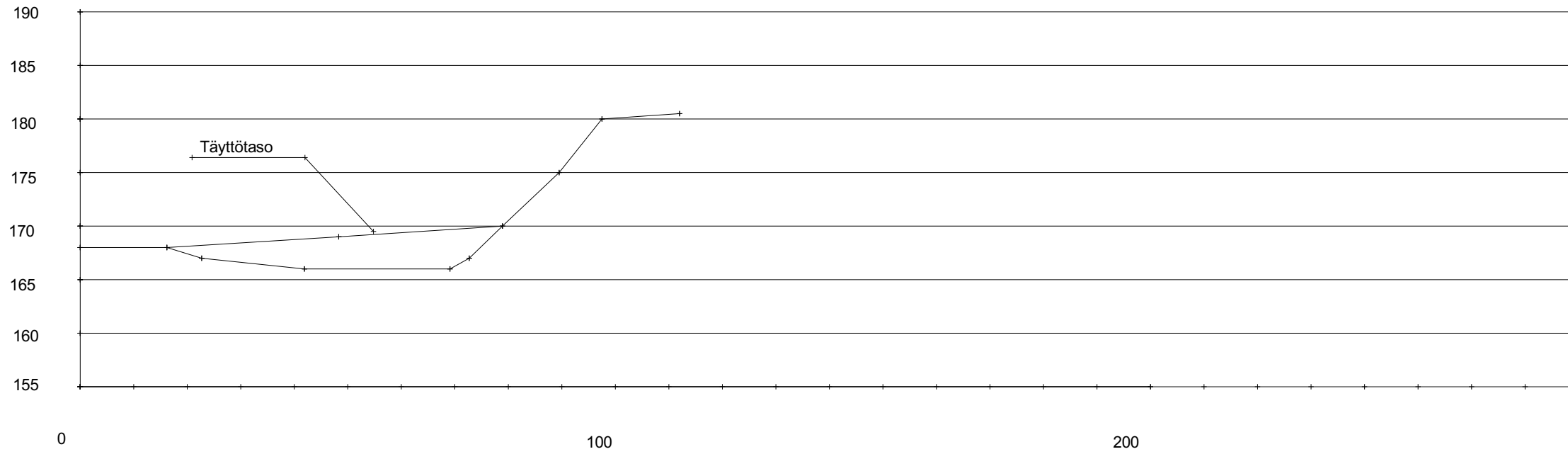
Muutos	Viranomaisen merkintöjä
Tila 626-402-8-24	Piirustustaji
KONEURAKOINTI AIMO TIKKANEN OY KOPPELOKANGAS PYHÄJÄRVI	Mittakaava 1:2000 TULEVA TILANNE
KONEURAKOINTI AIMO TIKKANEN OY KALLIOKYLÄNTIE 1 74700 KIURUVESI	Suunn. ala
Suunnittelija Eero Mollanen 13.5.2024 Insinööri	Piirustusnumero 5
Hyväksyjä	

LEIKKAUS A-A



Muutos	Viranomaisen merkintöjä
Tila 626-402-8-24	Piirustustaji
KONEURAKOINTI AIMO TIKKANEN OY KOPPELOKANGAS PYHÄJÄRVI	Mittakaava 1:1000 1:500 LEIKKAUS A-A
KONEURAKOINTI AIMO TIKKANEN OY KALLIOKYLÄNTIE 1 74700 KIURUVESI	Suun. ala
Suunnittelija	Piirustusnumero
25.4.2024	2
Eero Mollanen Insinööri	Hyväksyjä

LEIKKAUS B-B



Muutos	Viranomaisen merkintöjä
Tila 626-402-8-24	Piirustuslaji
KONEURAKOINTI AIMO TIKKANEN OY KOPPELOKANGAS PYHÄJÄRVI	Mittakaava 1:1000 1:500
	LEIKKAUS B-B
KONEURAKOINTI AIMO TIKKANEN OY KALLIOKYLÄNTIE 1 74700 KIURUVESI	Suun.ala
Suunnittelija	Piirustusnumero
25.4.2024	Hyväksyjä
Eero Moilanen Insinööri	3