



KUULUTUS

Maa-aineslain mukainen lupahakemus, PYHÄJÄRVI, hakija: Pyhäsalmi Mine Oy.

Kuulutuksen julkaisupäivä

26.6.2024

Hakemuksen tiedoksisaantipäivä

Hakemuksen tiedoksisaannin katsotaan tapahtuneen seitsemäntenä (7.) päivänä kuulutuksen julkaisemisajankohdasta, eli 2.7.2024.

Asia

Moreeni maa-ainesten ottaminen, kiinteistö: Takamaa (626-402-22-19), PYHÄJÄRVI. Huom. Hakemus asiakirjoissa Takamaa kiinteistölle väärä RN:o 626-402-69-25.

Hakemuksen pääasiallinen sisältö

Suunniteltu maa-ainesten ottamisalue sijaitsee Pyhäjärven kaupungin Ruotasen kylän keskusta noin 890 m kaakkoon (kartta liitteenä). Suunnitellun maa-ainestenottamisalueen pinta-ala on yhteensä n. 13 ha, koostuen kahdesta eri osasta. Vaiheen 1 pinta-ala on yhteensä n.6,3 hehtaaria ja vaiheen 2 pinta-ala n. 6,7 hehtaaria. Lisäksi ottamisalueella varastoidaan alueelta kuoritut pintamaat ja tarvittaessa rikastushiekka-altaiden sulkemiseen kelpaamattomat maa-ainekset ottamistoiminnan aikana.

Ottamisalueen ohjeellinen kokonaiskaivumäärä (sis. pintamaan poiston) on 425 000 m³, josta vaiheen I (6,3 ha) ottamismäärä on noin 204 000 m³ ja vaiheen II (6,7 ha) ottamismäärä on noin 221 000 m³. Ottaminen kestää kaikkineen arvioilta 10 vuotta. Ottamisalueella voidaan tarvittaessa seuloa maa-aineksia.

Maa-ainesten ottamistaso alueella vaihtelee +148,7...+150,65 mmpy (N2000). Kaivutaso vaihtelee 3,0 -4,5 metrin syvyydellä ympäröivästä maanpinnasta.

Ottamistoiminta-alueella muodostuvat hulevedet ohjataan suunnitelman mukaisesti viivytysaltaan kautta olemassa olevia metsäoimia pitkin Komujärveen. Viivytysallas kaivetaan ennen kuin varsinainen ottamistoiminta aloitetaan.

Käännä->

Maa-ainesten ottamistoimintaa, seulontaa ja kuljetuksia tehdään pääosin sulan maan aikana huhtilokakuussa (1.4.-31.10.) arkipäivinä (ma-pe) klo 7.00-22.00 välisenä aikana.

Ottoalueen maisemointi- ja jälkihoitotyöt. Luiskat muotoillaan kaltevuuteen 1:3 tai loivemmiksi sekä rinteiden ylä- ja alaosat pyöristetään. Vaiheen I länsireunan luiska, joka on lähinnä kuntopolkua, on suunniteltu jo ottamisvaiheessa kaltevuuteen 1:4. Takamaan maa-ainestenottamisalueelle muodostuu kaksi kosteikkoa toiminnan ja jälkihoidon loputtua. Kosteikkojen vedenpinnan tasoksi on alkuvaiheessa suunniteltu tasoa +150,4 mmpy. Suunnitellulla vedenkorkeudella vaiheen I alueelle muodostuvan kosteikon pinta-ala on 5,5 hehtaaria ja vaiheen II alueelle 4,6 hehtaaria.

Kuulutuksen ja hakemusasiakirjojen nähtävilläpito

Kuulutus ja hakemusasiakirjat ovat nähtävillä Pyhäjärven kaupungin verkkosivuilla <http://www.pyhajarvi.fi> (kuulutukset) kuulutusajan **26.6 – 1.8.2024**.

Muistutukset ja mielipiteet

Niillä, joiden oikeutta tai etua asia koskee, on oikeus tehdä muistutus hakemuksesta. Muilla henkilöillä ja yhteisöillä on oikeus ilmaista mielipide. Määräaika edellä mainittuihin on kolmekymmentä (30) päivää tämän päätöksen tiedoksisaannista sitä määräaikaan lukematta. Tiedoksisaannin katsotaan tapahtuneen seitsemäntenä (7.) päivänä päätöksen julkaisemisajankohdasta.

Mahdolliset asiaa koskevat muistutukset ja mielipiteet tulee toimittaa kirjallisena viimeistään **1.8.2024** mennessä osoitteeseen:

Ympäristönsuojelu, Pyhäjärven kaupunki, Ollintie 26, 86800 Pyhäjärvi tai sähköpostilla: [heikki.estola\(at\)pyhajarvi.fi](mailto:heikki.estola(at)pyhajarvi.fi)

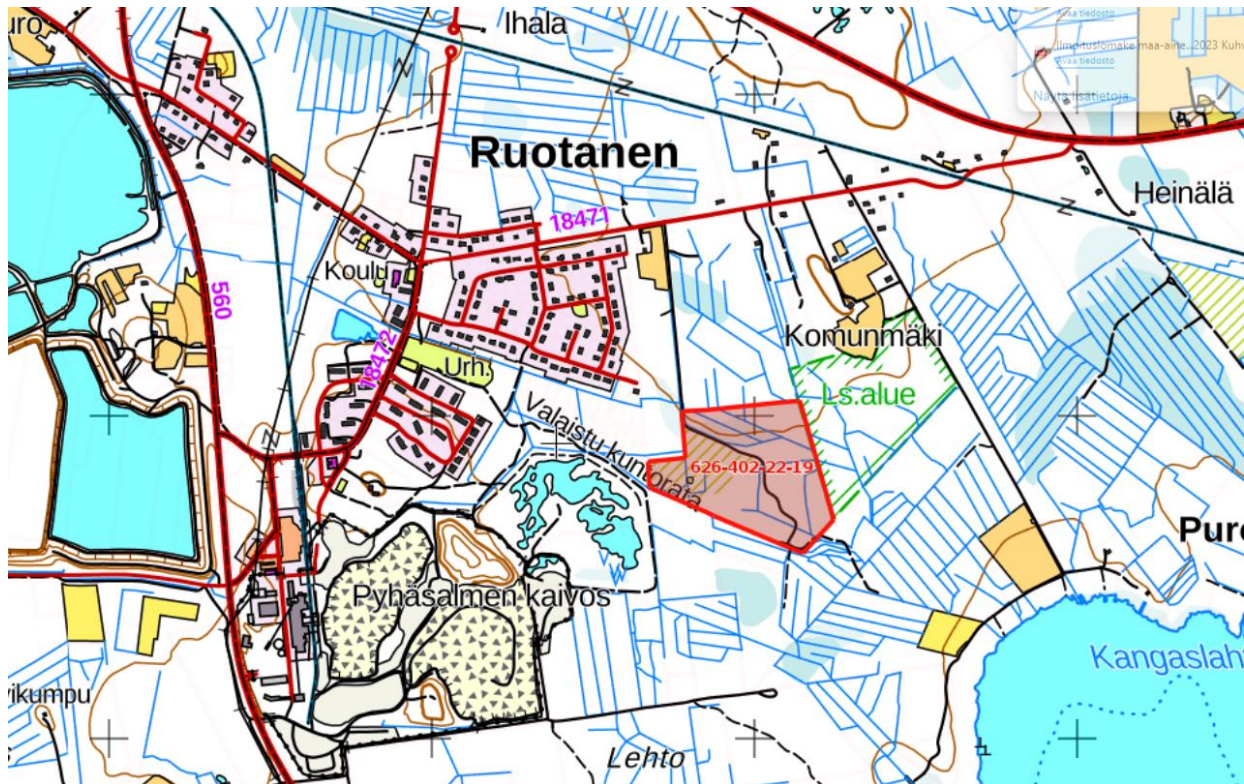
Muistutuksesta tulee käydä ilmi muistuttajan nimi, postiosoite, mahdollinen sähköpostiosoite, puhelinnumero, edellä mainittu hakija ja asian nimi, yksilöidyt vaatimukset ja niiden perusteet, muistuttajan tai asiamiehen allekirjoitus (ellei kyseessä sähköinen asiointi) ja mahdollinen asiamiehen valtakirja tai muu selvitys toimivallasta.

Tiedoksianto kiinteistön osaomistajalle tai haltijalle

Kiinteistön omistajaa tai osaomistajaa pyydetään toimittamaan tämä tiedoksianto myös kiinteistön mahdollisille muille omistajille tai haltijoille.

Lisätiedot

Lisätietoja asiasta antaa: ympäristötarkastaja Heikki Estola, sähköposti: [heikki.estola\(at\)pyhajarvi.fi](mailto:heikki.estola(at)pyhajarvi.fi), puh: 040 3008 271 (lomalla 15.7-5.8.)



Kartta maa-ainesten ottohakemuksen kiinteistöstä (MML-kunnat)